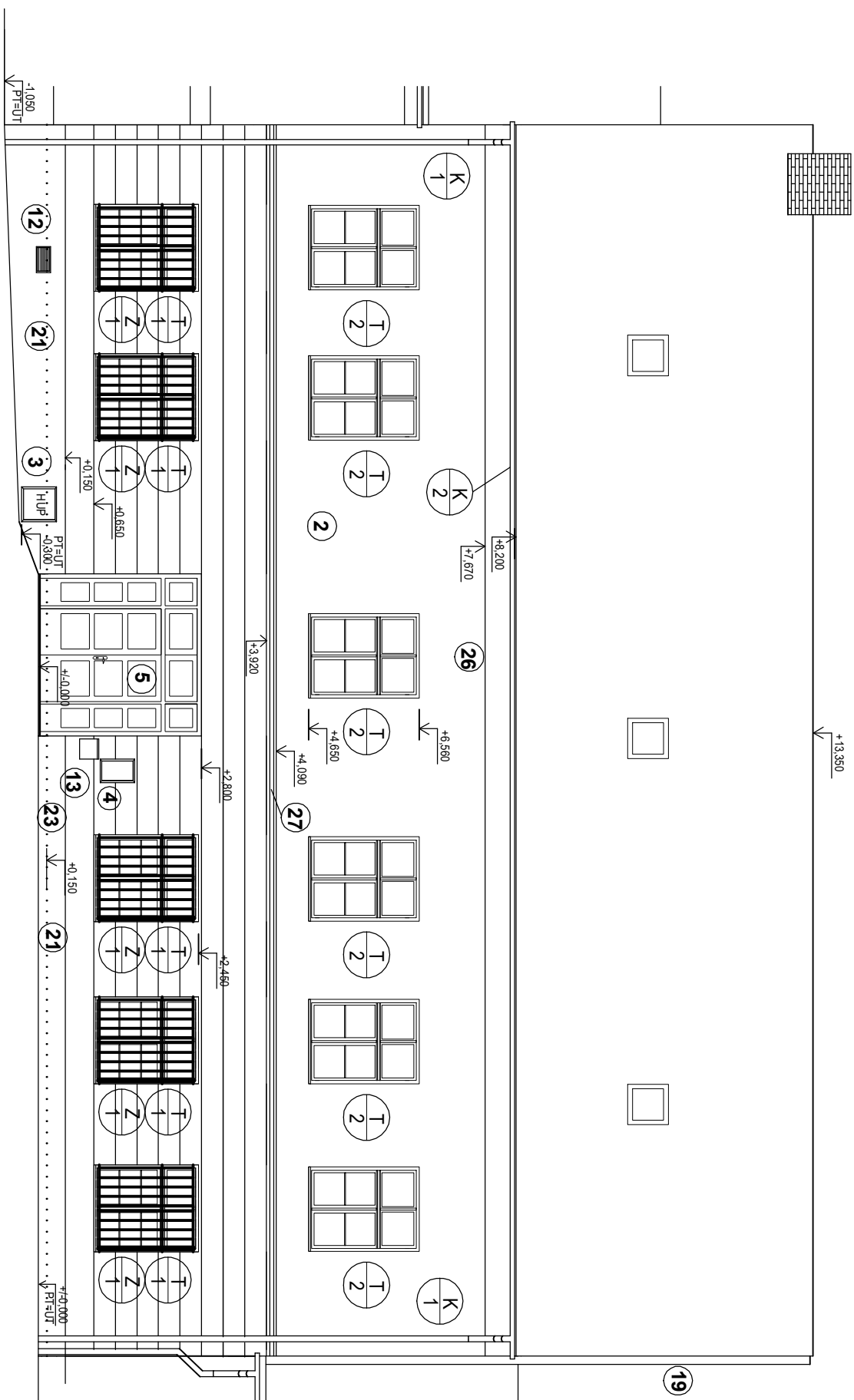
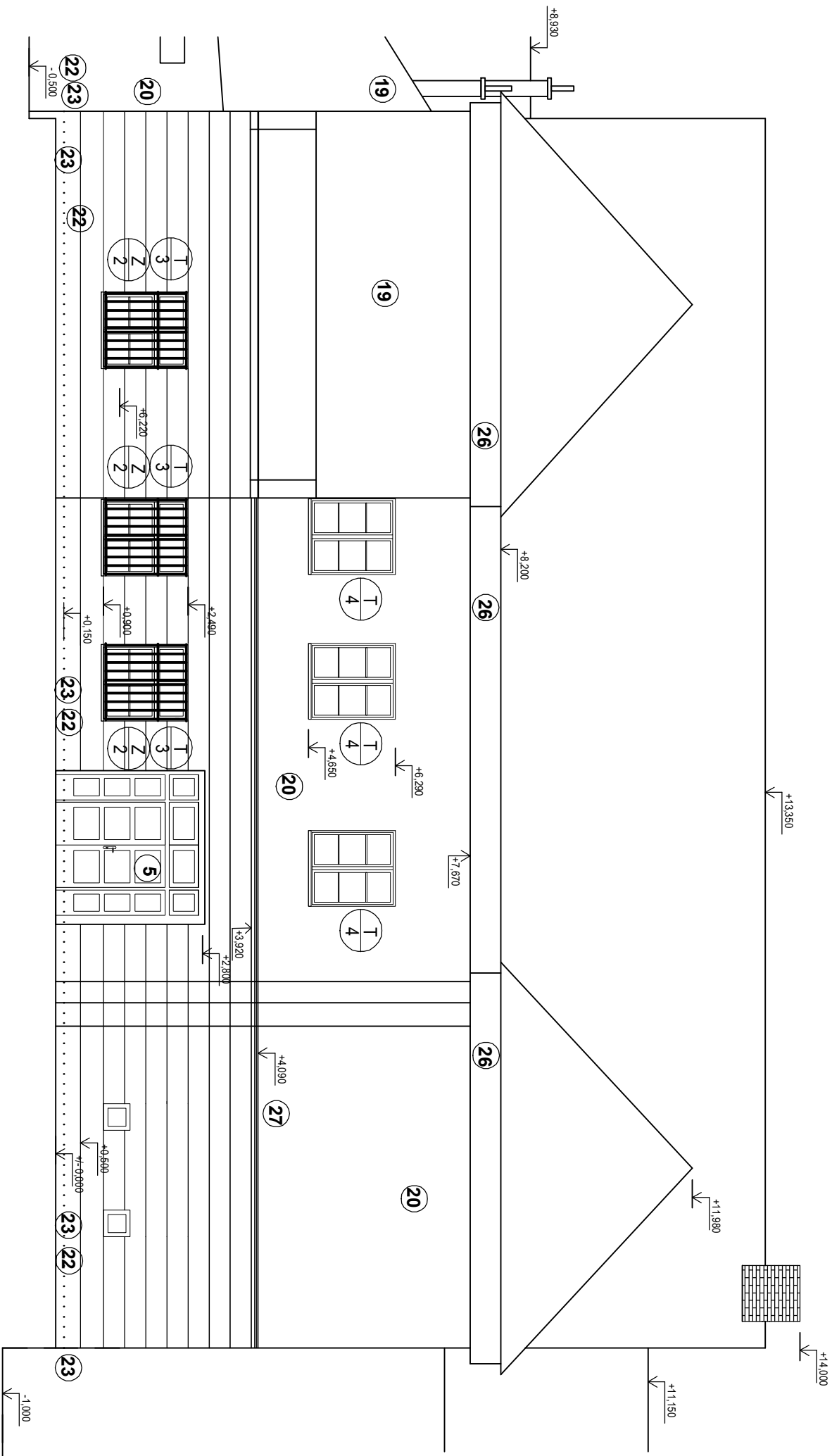


POHLED ULIČNÍ



POHLED DVORNÍ ZADNÍ



LEGENDA:

2. ZATEPLOVACÍ SYSTÉM KZS ETICS S ULIČNÍ ČÁSTÍ: EPS 70F (A50, 90, 120, 150, 180, 240, 300, 360, 450, 550, 600, 750, 900, 1200) TL 140 MM
3. STAVAJÍCÍ SKRÍN HLAVNÍHO UZÁVĚRU PLYNU: MATĚJ ODSTIN BÍLÁ, BUDE PŘESÁZENA NA LIC FASADY
4. STAVAJÍCÍ SKRÍN ELEKTROMOZDOVCE: OCEL, MATĚJ BÍLÁ, BUDE PŘESÁZENA NA LIC FASADY
5. VSTUPNÍ DVOKRÁDLOVÁ VĚTRÁ V 1.NP: DŘEVĚNÁ, ODSTIN NĚMĚŘA, STAVAJÍCÍ KONSTRUKCE

12. STÁVAJÍCÍ OCEL, MŘÍŽKA:
13. STÁVAJÍCÍ DOPISNÍ SCHRANKA:
19. ZATEPLOVACÍ SYSTÉM KZS ETICOS - ŠTÍT:
20. ZATEPLOVACÍ SYSTÉM KZS ETICOS - DVORNÍ ČÁST:
21. SOKL V ULIČNÍ ČÁSTI (KZS ETICOS):
22. SOKL VE DVORNÍ ČÁSTI (KZS ETICOS):
23. OBVODOVÉ ZDIVO BUDE MANUJEKTOVANO GELOVOU HYDROIZOLACI VE VÝŠCE +0,150 MM, VRTÁNÍ 150 MM NAD ÚROVNÍ ÚPODLAHY (+/- 0,000) PO 150 MM Ø 18 MM, SKLON 10°, SPÁD DO INTERIÉRU BUDOVY, UKONČENO MAX 40 MM OD VNITŘNÍHO LÍCE.
24. VYROVNÁNÍ FASÁDY Z REZNÉHO ZDIVA DESKAMI PUR (A50,023w/m2K) TL. 20
25. ZATEPLENÍ KROUV HL. TRAKTU:
POLOŽENA NA ROŠT
26. PODSTŘEŠNÍ ŘÍMSA
27. KORDONOVÁ ŠÍMSA
ŘÍMSY JE PROVÁZENO Z CU, PLECHU
28. ZATEPLENÍ ŠTÍTŮ
NOSNÝ ROŠT Z CW PROFILŮ
ZATEPLENÍ STŘOPŮ BOČNÍCH KŘÍDEL, BUDOVY A VOLNÝCH ČÁSTÍ NAD HLAVNÍ BUDOVOU NAD 2.NP. POLOŽENÍM VOLNÉ MINERÁLNÍ VATY (A50,040 w/m2K), TL. 300 mm

POZNÁMKA:

PROJEKCE FIRMOU PROJEKTANT A INVESTOR KÉ KONTROLE O DALŠÍM POSTUPU PRACÍ.
POJISTKA HYDROIZOLACE BUDE OVĚŘENA, ZDA STÁLE PLNÍ SVŮJ FUNKCI, JE CELISTVÁ A BEZ POŠKŮZENÍ. PŘÍPADNĚ BUDE PRÍZVÁN

 $+/- 0,000 = 285,000 \text{ B.p.v.}$

ZODP. PROJEKTANT			VYPRACOVAL	KONTROLOVAL
ING. M. ODBRŽÁLEK			ING. V. ŠENEKL	ING. M. ODBRŽÁLEK
INVESTOR				
MASARYKOVO MUZEUM V HODONÍNĚ, p.o., IČ: 000 90 352				
MÍSTO STAVBY				
p.č. 90, VESELÍ NAD MORAVOU				
AKCE				
ZATEPLENÍ BUDOVY MĚSTSKÉHO MUZEA VE VESELÍ NAD MORAVOU				
ARCHITEKTONICKO-STAVEBNÍ ŘEŠENÍ				
OBSAH				
POHLEDY - NOVÝ STAV				
TENERA servis s.r.o Panská 25 Kunovice 686 04				
DATUM		05-2016		
STUPEŇ PD		DSF+DPS		
MĚŘITKO		1:50		
ZAKÁZKA Č.				
ČÍSLO KOPIE		ČÍSLO VÝKRESU		
08				